



396, boul. St-Jean-Baptiste, Mercier (Québec) J6R 2B3
 Salle de montre - Dépositaire www.cloturesrenaissance.com
 Licence RBQ : 5611-9456-01 TPS : 82084559 TVQ : 1216273423

450 691-9911

Nos normes d'installation de clôtures

LA DATE D'INSTALLATION OU LE DÉBUT DES TRAVAUX PEUVENT ÊTRE SUJETS À CHANGEMENTS SELON LES CONDITIONS MÉTÉOROLOGIQUE OU SELON LA DISPONIBILITÉ DES STOCKS (MATÉRIAUX).

Nos GARANTIES
 de 5 ANS sur
 matériel et main-d'oeuvre

NOS CONDITIONS DE PAYEMENT
 50% à la pause des poteaux
 50% à l'installation de la maille
 de chaîne et accessoires

Tous nos matériaux sont approuvés par

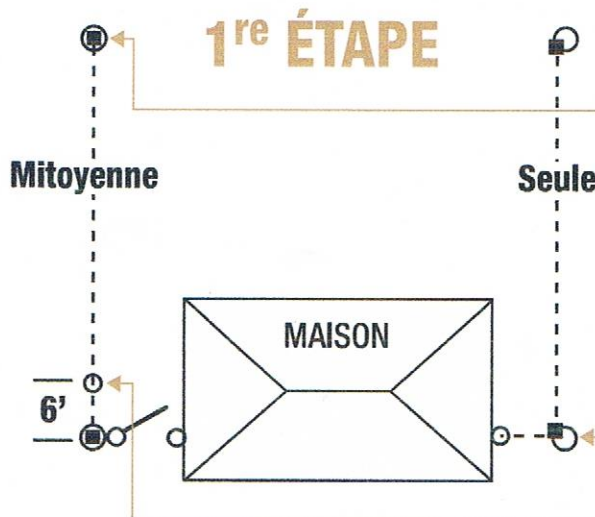


L'IMPLICATION DU CLIENT INCLUANT LES VOISINS CONCERNÉS

A AVISER VOS VOISINS DE VOTRE INTENTION
 cela évitera les frictions. Discutez de la hauteur, de la couleur et de l'installation de lattes. Cela vous amènera généralement à séparer les coûts de projet.

B L'INSTALLATION EN 2 ÉTAPES
1^{re} étape : lignage, creusage, cimentation des poteaux, nivelage de surplus de terre.
2^e étape : Installation finale barre supérieure, accessoires, maille de chaîne, porte.

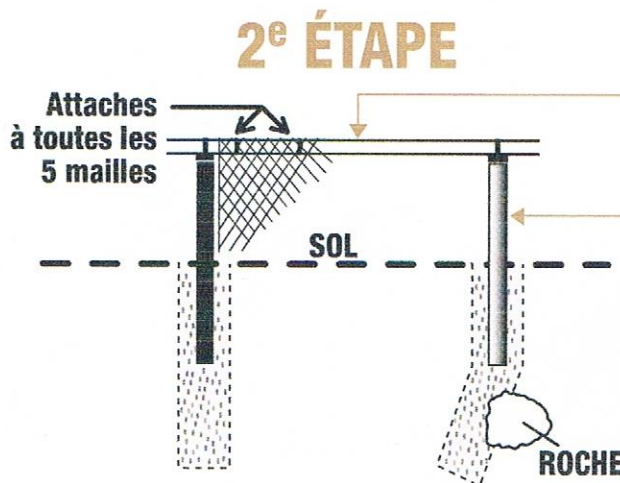
C TUYAUX, PISCINE, IRRIGATION, FILS BELL, HYDRO... doivent être bien indiqués, soit par le propriétaire ou par un professionnel ou info-excavation aux numéros suivants...
 Tél.: **514 286-9228** ou **1-800-663-9228**



D DÉCOUVRIR LES LIMITES (BORNE)
 VERT ou ROUGE à l'aide des certificats de localisation. Ne pas se fier à la position, ils peuvent avoir été bougés par le nivelage du terrain.

E PLACER DES PIQUETS DE BOIS
 En plaçant des piquets de bois vous nous indiquerez l'emplacement exacte des borne, de plus, faites-nous parvenir le certificat de localisation à notre bureau.
 Par fax : 450 691-9205
 Par courriel : clotureintimite@hotmail.com

F LES POTEAUX DE COIN
 Dans l'industrie résidentielle, le poteau de coin indique un changement de direction ou est placé de chaque côté d'une porte. Il est de même circonférence mais dépasse de 5 pouces les autres. Muni de tous les accessoires d'attache, il nécessite plus de manutention et doit être calculé séparément dans l'estimation.



G L'ESPACEMENT DES POTEAUX RECOMMANDÉE POUR CLÔTURES DE 6' DE HAUTEUR
 Un espacement de 6 pieds entre chaque poteau évitera l'affaissement de la barre supérieure et augmentera la solidité.

H EN CAS DE GRAND VENT
 Quelques endroits exposés au vent nécessite du ciment à l'intérieur des poteaux.

I NOS PORTES ET PORTAILS DOUBLES
 Toutes nos barrières de 42", 48" ou 60" ont des cadres soudés renforcés d'une barre centrale. Les portails doubles nécessitent une barre verticale dans le sol pour recevoir la seconde.

K LES LATTES
 Nos lattes de vinyle Intimité Poly-stac sont :
 • Flexibles • Résistantes aux rayons UV (décoloration) • Renforcées à l'intérieur
 • La légère espace entre chacune est nécessaire pour laisser passer l'air lors des vents violents.

J CONSTRUCTION NEUVE
1. Avoir un nivelage idéalement de 1% à partir du fond du terrain jusqu'à la rue.
2. Avoir étendue la terre de finition (topsoil)
 De cette façon nous pourrions déterminer la hauteur finale de la clôture.